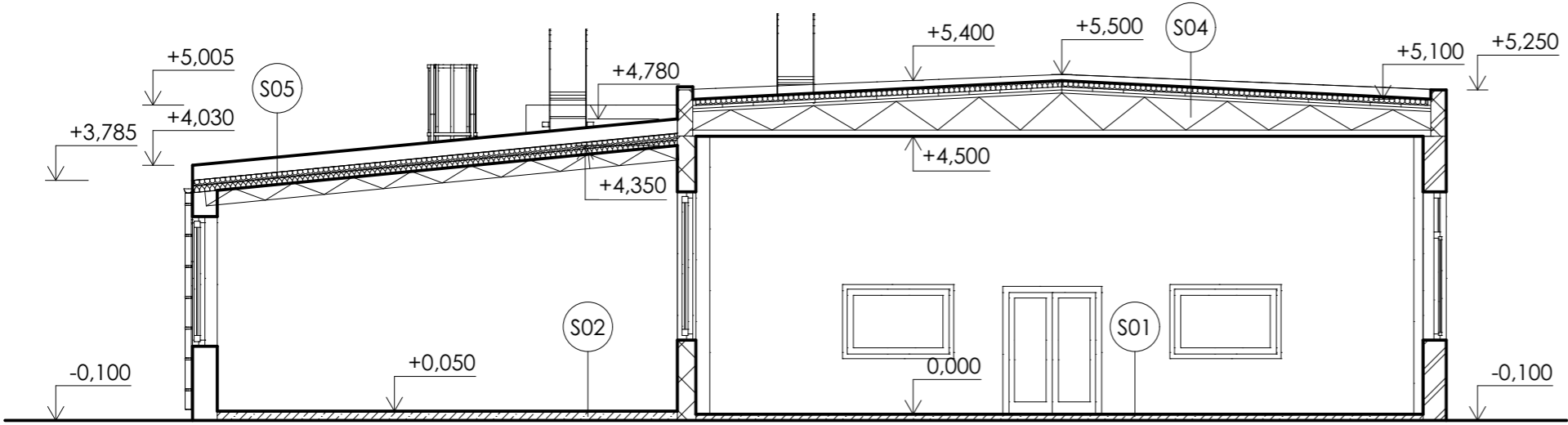
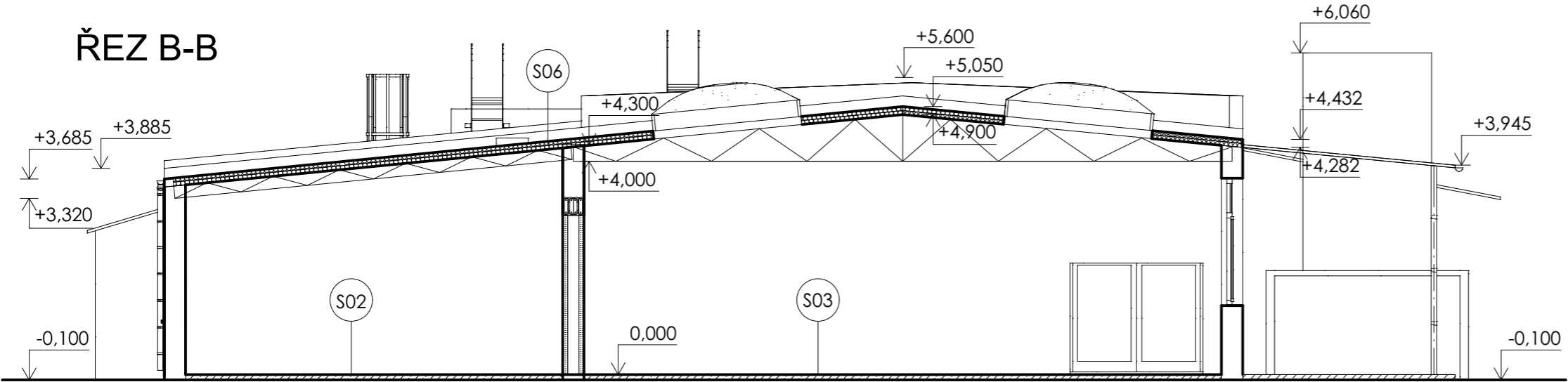


ŘEZ A-A, B-B -  
NOVÝ STAV

ŘEZ A-A



ŘEZ B-B



LEGENDA MATERIÁLŮ:

- ZDIVO Z KER. TVÁRNIC
- ZDIVO PILÍŘŮ Z PLNÝCH CIHEL
- ZDIVO Z TVÁRNIC CD-INA
- BETONOVÁ PODLAHA
- TEPELNÁ IZOLACE
- SDK DESKY NA OCELOVÉM ROŠTU

LEGENDA SKLADEB:

- S01) PODLAHA. DÍLNA Č. 1**
  - NÁTĚR ZPEVNŮVAČEM BETONU S HYDROFOBIZAČNÍM ÚČINKEM
  - BETON. MAZANINA S KARI SÍTÍ, TL. 100 mm - VYBROUŠENÁ
  - ISOL. 2x L. + 3x ASFALTOVÝ NÁTĚR
  - PODKLADOVÝ BETON, TL. 100 mm
- S02) PODLAHA II.**
  - PRKNA, SPOJOVANÁ PŘESAHEM, TL. 32 mm
  - DŘEVĚNÝ HRANOL 60x78 mm
  - OCHRANNÁ HYDROIZOLAČNÍ FOLIE
  - BETONOVÁ MAZANINA, TL. 40 mm
  - TEPELNÁ IZOLACE EPS. TL. 40 mm
  - HYDROIZOLACE PROTI RADONU
  - PODKLADOVÝ BETON, TL. 100 mm
  - ŠTĚRKOPÍSKOVÝ PODSYP HUTNĚNÝ, TL. 150 mm
- S03) PODLAHA III.**
  - BET. MAZANINA S KARI SÍTÍ, TL. 150 mm
  - OCHRANNÁ FOLIE - GEOTEXTILIE
  - BETONOVÁ MAZANINA, TL. 40 mm
  - HYDROIZOLACE PROTI RADONU
  - PODKLADOVÝ BETON, TL. 100 mm
  - ŠTĚRKOPÍSKOVÝ PODSYP HUTNĚNÝ, TL. 150 mm
- S04) STŘECHA - I.**
  - ASFALTOVÉ PÁSY
  - TEPELNÁ IZOLACE, TL. 50 mm
  - TEPELNÁ IZOLACE, TL. 50 mm
  - PAROZÁBRANA
  - OCELOVÝ TRAPÉZOVÝ PLECH, VÝŠKA VLNY 50 mm
  - OCELOVÝ PŘÍHRADOVÝ VAZNÍK
- S05) STŘECHA - II.**
  - ASFALTOVÉ PÁSY
  - IZOLACE POLSID, TL. 100 mm
  - BET. STROP BEZ PAROZÁBRANY, NAHRAZENO VSŽ PLECHY
  - OCELOVÝ PŘÍHRADOVÝ VAZNÍK
- S06) STŘECHA - III.**
  - HYDROIZOLACE, FOLIE SIKAPLAN
  - TEPELNÁ IZOLACE, TL. 50 mm
  - TEPELNÁ IZOLACE, TL. 50 mm
  - PAROZÁBRANA
  - OCELOVÝ TRAPÉZOVÝ PLECH
  - OCELOVÝ PŘÍHRADOVÝ VAZNÍK

POZNÁMKA

- PROJEKTOVÁ DOKUMENTACE JE ZPRACOVÁNA V ÚROVNI PRO PROVEDENÍ STAVBY

0,000 = STÁVAJÍCÍ ÚROVEŇ PODLAHY 1.NP

**astalon** s.r.o.  
Hůrka 54, 530 02 Pardubice  
IČ: 27542009, DIČ: CZ27542009

projektoval:	vypracoval:	kontroloval:	dokumentace:	DPS
Lucie Faltýnková	Lucie Faltýnková	Ing. Tomáš Moudrý	číslo zakázky:	Z160518
			datum:	05/2017
			měřítko:	1:100
			formátů:	2xA4
			změna:	---
			část:	STA
			č. přílohy:	04
			č. výřisku:	
stavebník:	Střední průmyslová škola stavební Pardubice, Sokolovská 150, 533 54 Rybitví			
zakázka:	SPŠ stavební Pardubice - modernizace a vybavení truhlářských dílen			
objekt:	SO 01 - Dílny			
díl:	D.1.1 - Architektonicko stavební řešení			
výkres:	ŘEZ A-A, B-B - NOVÝ STAV			